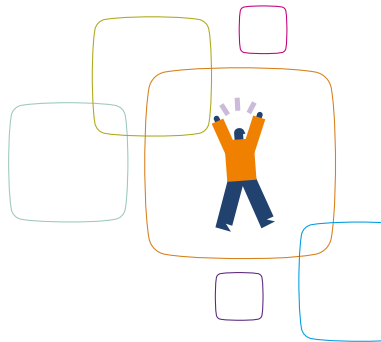




Beste collega,

Wij hebben ons als organisatie aangesloten bij Professionals voor Maatwerk Multiproblematiek (PMM)! PMM is dé landelijke hulpstructuur voor complexe multiproblematiek in het sociaal domein en geeft professionals meer slagkracht. PMM heeft concrete instrumenten ontwikkeld waarmee professionals beter en sneller inwoners in multiprobleemsituaties kunnen helpen die klemzitten tussen regels, wetten of instanties. Uitvoeringsorganisaties kunnen kosteloos gebruikmaken van deze instrumenten.

Ondersteun je een inwoner met multiproblematiek die volledig is vastgelopen? Is het lokaal en regionaal niet gelukt om tot een oplossing te komen? Dan kun je de bij PMM aangesloten maatwerkprofessional in onze organisatie benaderen. Deze persoon kan jouw casus dan aanmelden bij het Landelijk Maatwerkloket Multiproblematiek, het centrale aanspreekpunt van PMM. Daarnaast werkt PMM ook met andere instrumenten, zoals het Maatwerkregister, het Landelijk Escalatie Team (LET) en de Masterclass Ruimte in Regels.



Nieuwsgierig?

[www.maatwerkmultiproblematiek.nl](http://www.maatwerkmultiproblematiek.nl)

en volg PMM op [LinkedIn](#)

